



Blekematerialer

Nye bestemmelser om tannbleke-behandling

EU-kommisjonen for kosmetiske produkter har bestemt at et forsøk skal gjøres i løpet av en 5 års-periode, med hydrogenperoksyd (H_2O_2) i kosmetiske produkter. Beslutningen innebærer at opp til 6% H_2O_2 får brukes. Dette betyr at man nå kan kjøpe produkter som inneholder 6% H_2O_2 i handelen.

Derfor er det viktig å informere pasienter om å bruke sikre produkter. Opalescence tannblekingsprodukter har gjennomgått toksikologiske studier, de er sertifiserte og vitenskapelig dokumentert. Opalescence er et medisinsk-teknisk produkt og kommer derfor ikke til å selges til andre enn tannhelsepersonell. Som kliniker bør du informere pasientene om viktigheten av at tannbleking bør utføres av tannhelsepersonell, og at det kan innebære en risiko å kjøpe materialer ute i handelen. Blekebehandling er et ikke-reversibelt inngrep i tannen og det bør stilles en diagnose og følges opp av kompetent personale, i henhold til Sosial- og helsedepartementets utsagn.

Spør din pasient:

1. Er det viktig for deg med en sikker tannblekingsbehandling?
2. Er det viktig for deg at alt innhold i tannblekeproduktet er vitenskapelig gransket og dokumentert?
3. Vil du at tannblekingsresultatet skal vare lenge?

Etter en blekebehandling med Opalescence PF, minsker risikoen for karies



Opalescence PF er en revolusjonerende nyhet fra Ultradent. Ny forskning viser at blekebehandling med Opalescence PF gir:

- Mindre risiko for karies (øker mineralinnholdet og styrker tannen)¹
- Mindre sensibilitet

1. Al-Qunaian TA. The Effect of Whitening Agents on Caries Susceptibility of Human Enamel. Operative Dentistry, 2005.

Høyt vanninnhold er viktig for ikke å tørke ut emaljen.

Opalescence er det eneste blekematerialet som inneholder vann, og således forhindrer uttørkning av tannen. Det første som hender når materialet appliseres mot tannen er at urea separeres ut av blekematerialet og hydrogenperoksyd frigjøres. Under den kjemiske reaksjonen trekkes vann ut av tannen. For at tannen ikke skal dehydrere er det viktig at blekematerialet inneholder vann. Jo mer vann som tilføres, jo raskere skjer den kjemiske reaksjonen. Den lille mengden vann som tilføres via saliva er ikke tilstrekkelig for ikke å tørke ut emaljen.

I dag undervises det i tannbleking på de fleste universiteter.

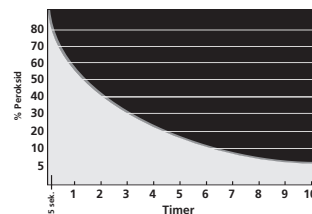
I USA bruker 83% av universitetene Opalescence i undervisningen. Valget av Opalescence som blekemiddel tas av tannleger/tannpleiere som prioriterer pasientens sikkerhet og helse. Toksikologiske langtidsstudier viser at Opalescence er et sikkert materiale å jobbe med og er derfor godkjent av ADA.

Hvor lenge varer blekeresultatet!

Tannbleking er ikke en permanent behandling. De fleste pasienter har et resultat som varer i mange år. Noen pasienter kan trenge ny behandling etter 1–2 år. Dette er oftest røykere. Erfaring etter 17 år med Opalescence viser at mange har bra resultat selv etter 5–6 år.

Kan alle bleke? Hvilke pasienter bør unngås?

De aller fleste får et bra resultat. Gul/brune fargenyanser er lettere å bleke enn grå/blå. Tiden for å nå ønsket resultat kan skille vesentlig mellom pasienter. Misfarginger forårsaket av medisin som tetracyklin, kan ta måneder før et bra resultat oppnås. Pasienter med fluorose (brune og hvite mineralforstyrrelser i emaljen) og initialkaries kan også behandles med godt resultat. De hvite flekkene blir ikke mørkere, men emaljen rundt blir lysere og kontrasten blir mindre. Under de første dagene av behandlingen vil de hvite flekkene fremtre sterkere fordi emaljen blir mer translusent. Brune flekker blekes og fremtrer ikke like sterkt som tidligere. Gravide og ammende bør unngå blekebehandling da det ikke er lov å forske på denne pasientgruppen.



Opalescence 10 % PF er aktivt under hele behandlingstiden.



Klebrig og viskøs konsistens gjør at Opalescence 10 % PF ikke lekker fra skinnen.

Opalescence® 10 % PF



Produktbeskrivelse

Nattblekingsmaterialene ble introdusert sent på 1980-tallet. Opalescence ble en milepæl for denne produktsgjengen og utviklingen fortsatte med sterkere konsentrasjon av både karbamid- og hydrogenperoksyd. Med denne økningen i konsentrasjonen kom også økt sensibilitet og irritasjon i tannkjøttet. Oppdagelsen av at høyere konsentrasjon av karbamid og (i enkelte tilfeller hydrogenperoksyd) så ut til å være både trygge og effektive, har vi fått flere typer hjemmeblekingsmaterialer. Klinisk dokumentasjon viser at 10% karbamidperoksyd med høyt vanninnhold for nattbleking er den mest skånsomme og konservative måten å bleke tenner på også i dag.

10% karbamidperoksyd brytes ned til 3% H_2O_2 og brukes kun til nattbleking med individuelt tilpasset skinne. Den lave konsentrasjonen av peroksyd og 20% vanninnhold gir den mest skånsomme og effektive blekebehandling. Pasienten utsettes for minimalt av kjemikalier og sover under behandlingstiden.

Behandlingstid

Opp til 8 timer pr. natt. Ferdig resultat: 3–8 netter. Opalescence 10 % er det eneste ADA-godkjente blekematerialet med 18 års klinisk dokumentasjon og forskning.

Oppbevaring

Kjøleskap

Holdbarhet

2 år fra produksjonsdato

Før og etter blekebehandling med Opalescence 10 % PF



Gule, misfargede tenner.



Overkjeven etter 5 netters behandling, ca. 40 timer med Opalescence 10 % PF.



Moderat tetracyclin-misfarging.



Forbedring etter 2 ukers behandling med Opalescence 10 % PF. Denne type behandling kan kreve 2–6 md.



En 12-åring.



Resultat etter 5 netters behandling med Opalescence 10 % PF.

11829 Opalescence 16 % kit
8 x 1,2 ml. sprøyter

11834 Opalescence 16 % refill
40 x 1,2 ml. sprøyter



Produktbeskrivelse

16% karbamidperoksid som brytes ned til 5% H₂O₂. Et blekemiddel for både dag og natt med individuelt tilpasset skinne. Anbefales stort sett til bruksister og pasienter som ikke bør/kan ligge med skinne om natten.

Behandlingstid

2 x 30 minutter eller 1–2 timer på dagtid, avhengig av kaus og pasient, eller opp til 8 timer per natt.
Ferdig resultat: 8–12 dager/3–7 netter.

Oppbevaring

Kjøleskap

Holdbarhet

2 år fra produksjonsdato

11827 Opalescence 10 % kit
8 x 1,2 ml. sprøyter

11837 Opalescence 10 % refill
40 x 1,2 ml. sprøyter



Behandlingstid

2 x 30 minutter eller 1–4 timer på dagtid.
Ferdig resultat: 4–8 dager.

Oppbevaring

Kjøleskap

Holdbarhet

2 år fra produksjonsdato

UltraTemp™ Firm



Produktbeskrivelse

UltraTemp Firm er ideell i kombinasjon med Opalescence Endo. For mer informasjon se kap. 10 og 12.

18122 Ultra Temp Firm
10 g, 20 stk. blandespisser

Opaldam



Produktbeskrivelse

Opaldam er en lyspolymeriserende reflekterende resinbarriere konstruert for å skjerme gingiva rundt de tenner som behandles med Opalescence Boost/Xtra og ved bruk av sandblåser intra-oralt. Enkelt å fjerne selv ved undersnitt og ujevnheter.

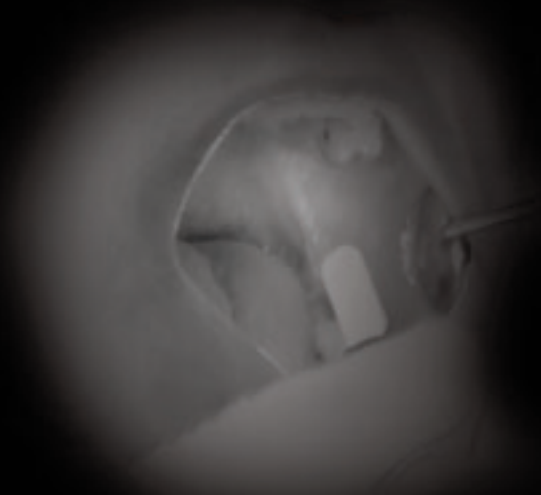
Oppbevaring

Kjøleskap

Holdbarhet

2 år fra produksjonsdato

11845 Opaldam
4 x 1,2 ml



IsoBlock®



Produktbeskrivelse

IsoBlock brukes i kombinasjon med Opalescence Xtra og Opalescence Xtra Boost. Komfortable engangsblokker som gir bilateral støtte og holder tungen vekk.



16969 IsoBlock
10 stk.

UltraEZ®



Produktbeskrivelse

UltraEz er en unik, langsomt frittslippende, 3% kaliumnitrat og 0.11 w/w natriumfluorid i en klebrig viskøs gel laget for å bruke i en individuell tilpasset skinne. UltraEz er fremstilt for å lindre og forebygge ubehag, smerte fra rotsensibilitet, parodontale forhold, bleking, etter krone- og broterapi og tannbørsteskader. UltraEz inneholder samme aktive ingredienser som desensibiliserende tannkremer, men gir et raskere resultat grunnet høyere konsentrasjon.

Oppbevaring

Romtemperatur

Holdbarhet

2 år fra produksjonsdato

Anbefalt bruksanvisning v/skinnebruk

1. Fremstill skinnen som oppfyller pasientens behov eller send avtrykk til tekniker. Områder der sensibilitet finnes må indikeres på ordreseddel. Om pasienten har en vanlig blekeskinne, instruer pasienten i å fylle UltraEz på samme måte som blekematerialet (Obs: om store spylerom eksisterer etter tidligere periodontal kirurgi eller lignende spylerom som kan lage vanskeligheter når du tar avtrykk, bruk Oraseal Putty for å blokkere disse).
2. UltraEz kommer i forpakning på 1,2 ml sprøyter. Til en hel kjeve brukes det meste av innholdet i sprøyten. Om sensibilitet er lokalisert til en eller flere tenner plasseres gelen i dette området og en liten del i molarområdet for å holde skinnen på plass.
3. Tiden og antall ganger skinnen brukes avhenger av behovet til pasienten. Behandlingstiden kan variere fra 15 minutter til 8 timer. Normalt er 2-4 timer tilstrekkelig.
4. Skinne tas ut ved måltid. Pasienten skal børste og skylle med vann når skinne tas ut. SVELG IKKE materiale under skylking. Vask skinne og legg den i oppbevaringsesken. Bruk nytt materiale ved hver behandling.

Teknikk



For sensible tannhals, bygg opp reservoarer for rotoverflater med LC Block-Out som vist på bildet. Skjeen fremstilles av 0,9 mm Sof-Tray, og skjeen bør overlapppe gingiva med noen mm.

11739 UltraEZ sprøyter

4 x 1,2 ml

11739 UltraEZ prefabrikerte skinner

10 stk.

Opalescence® whitening tannkrem



Produktbeskrivelse

Whitening tannkrem eller bleketannkrem blandes ofte sammen med tannblekebehandling, men dette er to forskjellige ting. En tannkrem kan aldri bleke tenner. Derimot kan tannkremen løse opp fargepigment som ligger utenpå tannen, slipe bort misfarger og gjøre tennene renere, glattere og således naturlig lysere. Uansett tannkrem bør det kontrolleres at den ikke inneholder for mye slipemiddel. Slipemiddel måles i RDA og angis på forpakningen. Lavtstlippende tannkremer skal ha en RDA-verdi/slipeeffekt under 80. En tannkrem bør ha en så nøytral pH-verdi som mulig. Helst skal pH ikke være mindre enn 7. De fleste tannkremer inneholder natriumfluorid i ulike mengder. Bruk små mengder tannkrem og skyl ikke med vann etterpå. På denne måten økes lagringen av fluor i tannen. Opalescence whitening tannkrem med sin unike formel gir effektiv, rask fluoravgiving. Emaljen tar opp 4.5 ganger sammenliknet med tilsvarende tannkremer på markedet. Etter endt blekebehandling anbefales det å fortsette med Opalescence whitening tannkrem for å forhindre at fargepigment igjen fester seg på tannflaten, går inn i tannen og skaper nye misfarger. På denne måten opprettholdes resultatet lengre.

Oppbevaring

Romtemperatur

Holdbarhet

2 år fra produksjonsdato

11831 Opalescence tannkrem

100 ml

11841 Opalescence tannkrem

22 ml

Opalustre®



Produktbeskrivelse

En optimal viskøs, kjemisk-mekanisk abrasjonspasta som inneholder en vannopløselig blanding av silikonkarbidpartikler og saltsyre. Opalustre fjerner emaljedekalsifiseringer inntil 0,2 mm og gir en naturlig emalje "glazed" overflate. Ideell til overfladiske hvite eller brune demineraliseringer fra fluorose.

Misfarvinger dypere enn 0,2 mm kan kreve en komposittrestaurering. Om underliggende tannsubstans er sterkt misfarvet anbefales bleking med Opalescence etterfulgt av Opalustre. Alternativt, brukes først Opalustre etterfulgt av Opalescence. Hvite flekker i tennene fjernes med Opalustre før bleking. Oppstår hvite flekker etter en blekebehandling fjernes de med Opalustre. Opalustre er meget effektiv i kombinasjon med ICB børster.

Oppbevaring

Romtemperatur

Holdbarhet

2 år fra produksjonsdato

11846 Opalustre kit

4 x 1,2 ml, 20 opalcups, 20 appliseringsspisser

13002 Refill

4 x 1,2 ml

OpalCups



Produktbeskrivelse

Opalcups er fremstilt av en latchtype, gummikoppdesign og brukes sammen med Opalustre. Børstekoppen består av stive børster i midten for bedre å kunne bearbeide tannflaten. Pussekoppen brukes med Opalustre til mikropolering av den nybehandlede emaljeflaten. Pussekoppene kan også benyttes til profylakse, komposittpolering og diamant pussepasta.

11847 OpalCups

20 stk. børster

11849 OpalCups

20 stk. pussekopper

Klinisk teknikk

Opalustre



Før



Med en finkornet konisk diamant slipes overflaten på emaljen.



Med koffedam på plass appliseres Opalustre gjennom sprøytespissen på misfarget emalje. Isoler bare et par tenner av gangen



Opalcup monteres på vinkelstykke med lav hastighet og bearbeider den Opalustre-behandlede overflaten. Skyll, kontroller, og eventuel gjenta prosedyren til ønsket resultat er oppnådd.



Etter emaljemikroabrasjon og 21 dagers hjemmebleking med Opalescence.

★ Nytt produkt
HandiMix



Produktbeskrivelse

Gips i porsjonsforpakning. Væsken helles i boksen med gips, sett boksen med lokket ned på et bord og bank for å sikre at alt pulver løser. Ristes i ca 20 sek. Klar til separasjon fra avtrykk etter 10 minutter. Ypperlig til fremstilling av blekeskinner.

- 16583 HandiMix**
20 x 120 g pulver og 20 x 30 ml væske
- 14670 Fuji Rock**
3 kg
- 16500 Gips**
25 kg. Hvit, blå eller gul.
- 17269 Noritake Super Rock steingips**
3 kg. Grå

Vibrator - KV 16 Mini



Produktbeskrivelse

KV 16 Mini er en ypperlig vibrator til tannlegekontoret. Tar liten plass og er den kraftigste vibratoren i sin klasse.

- Bord str.: 13 x 13 cm.
- Effekt: 70 W - 0,3 A
- Mål i mm, B x H x D: 130 x 115 x 130
- Vekt: 4,5 kg

21783 Vibrator - KV 16 Mini

Vibrator - KV 36



Produktbeskrivelse

KV 36 er en vibrator med kontinuerlig variabel vibrasjonsstyrke.

- Bord str.: 29 x 20 cm
- Effekt: 130W - 0,6A
- Mål i mm, B x H x D: 210 x 110 x 150
- Vekt: 11 kg

21784 Vibrator - KV 36

☞ Vareprøve

LC Block-out Resin



Produktbeskrivelse

LC Block-out Resin er et lavviskøst, blått pigmentert lyspolymeriserende resin og brukes til fremstilling av reservoir i Opalescence blekeskinner. Resinet skal påføres gipsmodellen slik at denne ikke skinner igjennom og skal ligge 0,5 mm fra alle kanter, dvs. insisal, servikal osv.

Oppbevaring

Romtemperatur

Holdbarhet

2 år fra produksjonsdato

Teknikk



1. Modellen må være tørr.
2. Block-out bør legges på til 0,5 mm tykkelse.
3. Block-out brukes ikke på okklusalflater, insalt og skal legges 0,5 mm fra gingiva.
4. Lyspolymeriser hele buen i en lysboks eller polymeriser hver enkelt tann med en intraoral herdelampe.

11836 LC Block-out Resin
4 x 1,2 ml, 20 Black Mini tips

11832 LC Block-out Resin øk. pk.
20 x 1,2 ml, 20 Black Mini tips

★ Nytt produkt
Polylux PT



Produktbeskrivelse

Polylux PT er et universalt lysherdeapparat for herding av større ting utenfor munn. To UVA og blå lysstav gir deg et bredt spekter og høy polymeriseringskapasitet. Ypperlig til herding av f.eks. Block-Out Resin på gipsmodeller til fremstilling av blekeskinner.

22221 Polylux PT

Ellman silikonspray



Produktbeskrivelse

Ellman silikonspray inneholder spesielle silikoner som gjør det raskere og enklere å fjerne plater/skinner fra modell etter pressing samtidig som risikoen for defekter og distorsjon minsker. Ellman silikonspray er ikke brannfarlig, er fargeløs og inneholder ingen frengasser eller løsningsmidler.

Teknikk

1. Rist flasken før bruk, og spray på en ren, tørr flate.
2. Hold flasken ca. 25–30 cm fra modellen.
3. Appliser et tynt jevnt sjikt.
4. La tørke i 3 min.

13990 Ellman silikonspray
1 stk.

UltraVac™



Produktbeskrivelse

UltraVac vakuump-apparat er ypperlig til fremstilling av alt fra blekeskinner til bitt- og sportsskinner. Bryter, med tre funksjoner, aktiverer varmeelementet, vakuumpumpen og slår maskinen av og på. En lampe lyser når varmeelementet er aktivert og klar til pressing. Enkel i bruk.

Teknikk

1. Sett apparatet i jordet kontakt 230V.
2. Vri varmeelementet til siden for lettere å kunne løfte opp rammen.
3. Løft opp øvre ramme og sett skinnen på plass.
4. Ta ned rammen og dra skruen på plass.
5. Løft opp rammen til toppen så den sitter fast.
6. Plasser modellen på midten av platen.
7. Vri varmeelementet tilbake over rammen med skinnen på plass.
8. Slå på strømbryteren på maskinens front til venstre så den røde kontroll-lampen lyser.
9. Når skinnen henger 4-5 cm ned, vri varmeelementet til siden, før strømbryteren over til høyre så vakuumsuget starter.
10. Dra ned rammen med den oppvarmede skinnen og la vakuumsuget dra ut all luft.
11. Når det ikke går å suge ut mer luft er skinnen klar (ca 20-30 sekunder).
12. La skinnen bli kald før den løsnes fra modellen.

20433 UltraVac

Sof-Tray myke vinylplater



Produktbeskrivelse

Sof-Tray gir det myke, tynne designet til den patenterte Opalescence skinnen. 226 regular, 0,9 mm brukes oftest til blekeskinner. Til bruksister brukes 227 medium, 1,5 mm. 284 heavy, 2 mm kan brukes både til tøffe bruksister og til myk bittskinne. LC Block-out Resin anbefales til reservoir på modell til Opalescence blekeskinner.

Teknikk

1. Spray modellen med silikonspray.
2. Varm opp platen til den henger 2,5 cm (vi anbefaler å la 0,9 mm materiale henge 4–5 cm for å få tynnere skinner til blekematerialer).
3. Før ned platen over modellen og hold vakuumpumpen i 10–20 sek, for å være sikker på adaptasjon.
4. Trim deretter til ønskelig periferigrense. Til bittskinner (medium eller heavy), ønsker man ofte å justere okklusjon intraoralt. Materialet pusses best perifert med en hard Robinson børste, fulgt av polering under åpen flamme.

11835 Sof-Tray 226 regular 0,9 mm,
25 stk. 13 cm x 13 cm

11844 Sof-Tray 227 medium 1,5 mm
20 stk. 13 cm x 13 cm

11838 Sof-Tray 284 heavy 2 mm
20 stk. 13 cm x 13 cm

Ultra-trim saks



Produktbeskrivelse

Ultra-Trim saksen gir presis form og trimming av skinnens kant rundt de interdental papillene ved utskjæringen av blekeskinnen. Det fjærbelastede håndgrepet gir bedre fingerspiss-kontroll enn konvensjonelle sakser.

Teknikk



22370 Ultra-trim saks

Opalescence® Pocket Tray Cases



Produktbeskrivelse

Tray Case beskytter Opalescence blekeskinne når den ikke brukes. Tray Case er lett å ta i lommen eller i håndvesken. Passer også til bittskinner.

11854 Opalescence® Pocket Tray Cases
20 stk.

★ Nytt produkt

Blue Flame GB-2001



Produktbeskrivelse

Blue Flame har en gassbeholder på 26 gram og en brenntid på opp til 2 timer. Blue Flame er selvtennende. Enkel justering av både flamme og temperatur. Ypperlig til å glatte ut kanter på individuelt tilpassede blekeskinner.

22220 Blue Flame GB-2001

Clear Treatment Splint



Produktbeskrivelse

Clear Treatment Splint er til vertikale applikasjoner, bittforhøyer, bittskinner eller protesebase.

Teknikk

1. Blokker ut labialt og lingualt presist under der hvor skinnens perifere del slutter med Blockout Putty. For bittåpning kan kaldpolymiserende akryl festes til den sterke termoformede basen for å oppnå ønsket forandring av de vertikale dimensjoner og den okklusale bittrelasjonen.
2. Spray modellen og vakuumbordet med Ellman silikonspray.
3. Varm opp platen til den henger 1,5–2,5 cm.
4. Før ned platen over modellen og hold vakuum i 10–20 sek.
5. Trim og poler.

18501 Clear Treatment Splint
2 mm hard bittskinne. 20 stk.

Mouthguard



Produktbeskrivelse

Mouthguard er en myk 3,8 mm tannbeskytter til sportsaktiviteter og optimal beskyttelse.

Teknikk

1. Gipsmodellen gjennomborres i ganen for optimal lingual adaptasjon.
2. Spray modellen og vakuumbordet med Ellman silikonspray.
3. Varm opp platen til den henger ned 2,5 cm.
4. Før ned platen over modellen og hold vakuum i 30–40 sek.
5. Skinnen slipper lettere når den er avkjølt og du unngår å brenne deg. Dra rett av, grovklipp med Utility saks. Klipp til leppebånd og trim lingualt og palatinalt med trimsaks. Trim med protesetrimmere (karborundumsten på rett håndstykke), fulgt av polering med åpen flamme. Tilpasning til antagonister gjøres i artikulatør.
6. Varm opp skinnen med flamme og press sammen i okklusjon.

18502 Mouthguard 3,8 mm
20 stk. Klar, grønn eller gul.

Clear Temporary Splint



Produktbeskrivelse

Clear Temporary Splint brukes til fremstilling av provisorier (noen foretrekker polypropylenplast). Akryltenner fastsatt med Blockout Putty forenkler fremstillingen av temporære broer i akryl som vises nedenfor.

Teknikk



1. Spray modellen og vakuumbordet med Ellman silikonspray.
2. Varm opp platen til den henger ned 1,5–2,5 cm.
3. Før ned platen over modellen og hold vakuum i 10–20 sek.

18505 Clear Temporary Splint
50 stk.

Utility Saks



Produktbeskrivelse

Utility er for å klippe til individuelle skinner og brukes når store ting skal klippes fra myke så vel som harde plater.

22372 Utility Saks

Blockout Putty



Produktbeskrivelse

Blockout Putty er primært for å blokke ut/eliminere undersnitt og posisjonere tenner, for laboratoriefremstilling med vakuumformningsteknikk. Tåler meget høy varme.

18503 Blockout Putty

Pasientbrosjyrer og plakat



Venteromsbrosjyre i display

Plakat

Venteromsinformasjon

Venteværelset er din pasients første møte med ditt kontor og din første mulighet til å påvirke og opplyse pasienten.

Ved å sette opp Opalescence plakater, bordholdere med pasientinformasjon på blekebehandling og Opalescence tannkrem i resepsjonen merkes en betydelig økning av pasienter som ønsker ytterligere informasjon om blekebehandling. Man bør være oppmerksom på den økende konkurransen fra skjønnhets-salonger og neglesalonger som også ønsker å tilby sine kunder bleking av tenner.

UR2 Opalescence plakat

A4- eller A3-format

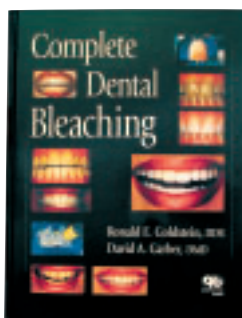
UR2 Opalescence pasientbrosjyre

A6-format

UR2 Opalescence whitening tannkrem pasientbrosjyre

A6-format

Complete Dental Bleaching



Produktbeskrivelse

En bok utgitt av Quintessence skrevet av Ronald E. Goldstein, DDS og David A. Garber, DMD. Boken tar for seg alt innenfor tema bleking. En meget lærerik og illustrativ bok som bør leses av alle som tilbyr tannbleking til sine pasienter. Boken er også flott å ha på venteværelset. Meget lærerik også for pasienter.

22100 Complete Dental Bleaching

Cosmetic Dentistry



Produktbeskrivelse

En komplett samling originale fotos som viser pasienter før og etter behandling. Meget illustrativ. Tannlegen kan selv skifte ut brev og andre opplysninger med egne ark som kan legges inn i ferdige plastlommer. Boken er produsert av firma High Impact Marketing i USA og gir en introduksjon om kosmetisk tannbehandling som gjør det enkelt for pasienten å forstå hva de ønsker og hva de kan få. Boken viser alt fra lukking av diastema, konturering av tannkjøtt, opprettelse av smilelinje, bleking, laminater, hvite fyllinger etc. Dette er også en bok som er flott å ha på venteværelset.

UR2 Cosmetic Dentistry

Bruksanvisning for pasient ved bruk av Opalescence® PF blekemateriale

Du og din tannlege/tannpleier har valgt Opalescence PF som blekemiddel til dine tenner. Denne blekemethoden har vist seg effektivt på de fleste pasienter og er en sikker behandling om du følger bruksanvisningen. Opalescence 10 % PF er ADA-godkjent og det eneste blekemateriale som kan vise til 17 års klinisk dokumentasjon og forskning.

Hvor mye hvitere dine tenner blir ved hjelp av denne blekebehandlingen er avhengig av:

1. Hvor mange timer pr. døgn blekeskinnen blir brukt (vi anbefaler 6–8 timer.)
2. Antall behandlingsdager/netter.
3. Tennenes mottagelighet for blekematerialer (gult/brunt er lettere å bleke enn grå/blå nyanser).

Følgende materialer brukes

Blekeskinne i myk plast som lages etter avtrykk av dine tenner. Opalescence PF blekegel som inneholder 10% karbamidperoxid, og har en høy viskositet. Opalescence PF oppbevaringseske for blekeskinnen, når den ikke brukes. Opalescence PF tannkrem som holder emaljen ren for fargepigmenter etter bleking og gir et varig resultat.

Behandlingsform (bestemmes i samsvar med din tannlege/tannpleier)

1. Nattbleking: Behandlingen skjer mens man sover, normalt 5–10 netter.
2. Dagbleking: Blekeskinnen brukes 1–2 ganger daglig i 1–4 timer pr. gang. Bleketid 2–4 uker.
3. En kombinasjon av dag/nattbleking: Eksempel: Bruk blekeskinnen etter lunsj frem til middag. Ta den ut og sett den inn på nytt ved leggetid. Bruk den hele natten igjennom.

OBS!

Hvis du får ubehag i tennene som f.eks. ising, snakk med din tannlege/tannpleier, som mest sannsynlig vil anbefale at du bleker i 1–4 timers periode, kombinert med bruk av en fluorgel en tid fremover, eller at du bruker UltraEz fra Ultradent i blekeskinnen. Har du problemer med ømme tannhalsar kan din tannlege/tannpleier behandle dette med Dentin Sealant.

Bruksanvisning/slik gjør du

1. Børst tennene nøye.
2. Fjern forseglingen på sprøyten og fyll blekeskinnen med en tynn strek i bunn av skinnen og halve leppesiden. **Vanligvis brukes det 1/2–3/4 av innholdet i en sprøyte.** Det kan variere avhengig av blekeskinnens størrelse og på hvor mange tenner som skal blekes.
3. Sett skinnen på plass over tennene.
4. Bit sammen og jevn til med tungen og/eller et lett trykk med en finger på fremsiden av tennene.
5. Er det overskudd av gel på tankjøttet fjernes dette enkelt med en Q-tip (ikke bruk tannbørste, da gelen lett kan børstes ut av blekeskinnen).
6. Skyll munnen nøye 4–5 ganger med vann og spytt ut. Så lenge skinnen sitter på plass, unngå å presse med tungen eller fingrene. Unngå også harde sammenbitninger.
7. Etter bleking: Ta ut skinnen, børst bort restene av materialet med tannbørste og lunkent vann. NB! Ikke bruk varmt vann. Da kan skinnen deformeres.
8. Børst tennene som vanlig med Opalescence tannkrem.

Blek alltid en kjeve av gangen. Det er viktig at du følger de instruksjoner du har fått fra din tannlege/tannpleier.

Mulige bieffekter

Enkelte pasienter kan under behandlingen oppleve økt sensibilitet i tennene overfor kulde. Om du får problemer med dette, rådfør deg med din tannlege/tannpleier for å eventuelt forandre rutinen.

Etter ferdig blekebehandling

Bruk alltid Opalescence tannkrem for ekstra fluoroptak.

Opalescence har i flere landtidsstudier vist seg å være et trygt materiale å bruke iht. til disse anbefalinger. Takket være sin konsistens og spesielle egenskap svelger man som pasient ikke noe materiale.

Fåes kun gjennom tannlege/tannpleier. Utsett ikke materiale for høy varme eller sollys. Oppbevares utilgjengelig for barn. Oppbevar alltid Opalescence PF blekemateriale i kjøleskap.