



Opalescence

Verdensledende
innen tannbleking

- minst sensitivitet
- raskest resultat

- Det mest komplette system

Forskjellige pasienter har forskjellig behov



Martin

- For travel til å bleke om dagen
- Trenger et produkt mens han sover



Cecilie

- Gifter seg om seks dager
- Ønsker hvitere tenner, har liten tid.



David

- Foretrekker å bleke om dagen
- Har syv dager til den "store avtalen"
- Har ising når han spiser is

Hjemmebleking

Opalescence® 10%

- Anbefalt til alle pasienter.
- ADA godkjent.
- Resultat på mindre enn 10 dager.



Opalescence® PF™

15% og 20%
med fluor og potassium nitrat

- Anbefalt til pasienter med dårlig tid og problemer med ising.
- Inneholder fluor og potassium nitrat for å forhindre ising.



UltraEZ®

- Desensibiliserende gel.
- Brukes i skinnen.
- Inneholder potassium nitrat og fluor for raskt å eliminere ising.



Alle kan få tilbake sitt lyse og hvite smil

Fremstilling av skinne



Blokk ut på gipsmodellen og press skinne med Ultravac vakuumapparat.



Klipp til skinnen med Ultratrim saks.



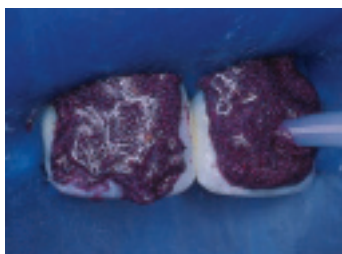
Ferdig skinne.



Opalustre prosedyre



Med en finkornet diamant slipes overflaten på emaljen.



Med kofferdam på plass appliseres Opalustre.



Opal bristle cup brukes i kombinasjon med Opalustre.

Følg opp m
pasienten h

—

—

—

—

Resultat hjemmbleking

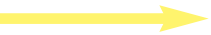


Før



Etter fem netter med behandling
(ca. 40 timer)
Courtesy of Dr. Robert Nixon, Los Angeles,
California)

med UltraEZ om
hjemmbleking i tennene



Opalustre resultat



Før



Etter
(Etter microabrasjon og hjemmbleking med
Opalescence)



Opalescence® Tannkrem

Den optimale rengjøringstannkremen



- **Unik formel gir effektiv, rask fluoravgiving.**
- **Høyt fluoropptak i emaljen, 4.5 ganger mer enn det mest velkjente merket.**
- **Lavest kjente abrasive effekt.**
- **Skånsom mot emalje og fyllinger.**
- **Motvirker oppbygning av fargepigmenter etter blekebehandling med Opalescence.**
- **Gir positiv følelse av meget blanke, glatte tenner mot tungen.**

Beskrivelse

En unik formel med ingredienser av høy kvalitet, spesielt fremstilt

for å maksimere fluoropptak i emaljen. Fjerner misfarging med minimal slitasje. Aktive bestanddeler: Natriumfluorid (0.15% vektprosent fluorioner).

Indikasjoner

For pasienter som behøver alt fluoropptak de kan få, og/ eller for de som ønsker en bra tannkrem med god smak!

For pasienter med kosmetiske restaurasjoner som trenger en tannkrem med lav abrasjon, samt rask og effektiv rengjøring.

Anbefales for å opprettholde "Opalescence hvitheten" etter vital bleking.

Opalescence tannkrem gir ca 4.5 ganger mer fluor til emaljen enn andre velkjente merker

med samme fluorinnhold! Fluoropptaket er sammenlignbart med reseptbelagte fluorpreparater.

Resultat: Høyt fluoropptak, nesten like høyt som reseptbelagte preparater, men uten det høye fluorinnhold.

Lagringstid: 24 måneder

1. Denne tannkremen inneholder ikke peroksid
2. Schemehorn B.R, Wood G.D., Final Report: Enamel fluoride uptake, Indiana University School of Dentistry, Oral Health Research Institut. (Lit # 36)
3. Schemehorn B.R, Zwartt A. "Relative Dentin Abrasion Test on Dentrifices", Indiana University School of Dentistry, Oral Health Research Institute, February 1995. (Lit # 37)

All trademarks belong to their respective companies.

BRUKSANVISNING FOR BLEKING AV TENNER VED BRUK AV OPALESCENCE.

Du og din tannlege/tannpleier har valgt Opalescence som blekemiddel til dine tenner. Denne bleke-metoden er sikker, om du følger bruksanvisningen nøye, og har vist seg effektivt på de fleste pasienter. Det er viktig at du følger de instruksjoner du har fått fra din tannlege/tannpleier.

Hvor mye hvitere dine tenner blir ved hjelp av denne blekemetoden er avhengig av:

1. Hvor mange timer pr. døgn blekeskinnen blir brukt (vi anbefaler 6-8 timer.)
2. Antall behandlingsdager/netter.
3. Tennenes mottagelighet for bleking (gult/brunt er lettere å bleke enn grå/blå nyanser).

Følgende materialer brukes:

Blekeskinne i myk plast som lages etter avtrykk av dine tenner. Opalescence blekegel som inneholder 10% karbamidperoxid, og har en høy viskositet. Opalescence oppbevaringseske for blekeskinnen, når den ikke brukes. Opalescence tannkrem som holder emaljen ren for fargepigmenter etter bleking og gir et varig resultat.

Behandlingsform (bestemmes i samsvar med din tannlege/tannpleier.)

1. Nattbleking: Behandlingen skjer mens man sover, normalt 5-10 netter.
2. Dagbleking: Blekeskinnen brukes 1-2 ganger daglig i 1-4 timer pr. gang. Bleketid 2-4 uker.
3. En kombinasjon av dag/nattbleking: Eksempel: Bruk blekeskinnen etter lunsj frem til middag. Ta den ut og sett den inn på nytt ved leggetid. Bruk den hele natten igjennom.

OBS!

Hvis du får ubehag i tennene som f.eks. ising, snakk med din tannlege/tannpleier, som mest sannsynlig vil anbefale at du bleker i 1-4 timers periode, kombinert med bruk av en fluorgel en tid fremover eller at du bruker UltraEz fra Ultradent i blekeskinnen. Har du problemer med ømme tannhalsen kan din tannlege/tannpleier behandle dette med Dentin Sealant.

Bruksanvisning/slik gjør du:

1. Børst tennene nøye.
2. Fjern forseglingen på sprøyten og fyll blekeskinnen med en tynn strek i bunn av skinnen og halve leppesiden. Vanligvis brukes det 1/2-3/4 av innholdet i en sprøyte. Det kan variere avhengig av blekeskinnens størrelse og på hvor mange tenner som skal blekes.
3. Sett skinnen på plass over tennene.
4. Bit sammen og jevn til med tungen og/eller et lett trykk med en finger på fremsiden av tennene.
5. Er det overskudd av gel på tannkjøttet fjernes dette enkelt med en Q-tip (ikke bruk tannbørste, da gelen lett kan børstes ut av blekeskinnen).
6. Skyll munnen nøye 4-5 ganger med vann og spytt ut. Så lenge skinnen sitter på plass, unngå å presse med tungen eller fingrene. Unngå også harde sammenbitninger.
7. Etter bleking: Ta ut skinnen, børst bort restene av materialet med tannbørste og lukent vann. NB! Ikke bruk varmt vann. Da kan skinnen deformeres. Børst tennene som vanlig med Opalescence tannkrem.
8. Blek alltid en kjeve av gangen.



Mulige bieffekter:

Enkelte pasienter kan under behandlingen oppleve økt sensibilitet i tennene overfor kulde. Om du får problemer med dette, rådfør deg med din tannlege/tannpleier for å eventuelt forandre behandlingsrutinen.

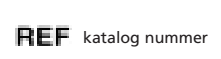
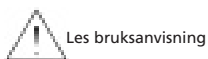
Etter ferdig blekebehandling:

Bruk alltid Opalescence tannkrem for ekstra fluoroptak.

Oppbevar alltid Opalescence blekemateriale i kjøleskap.

Opalescence har i flere landtidsstudier vist seg å være et trygt materiale å bruke iht. til disse anbefalinger. Takket være sin konsistens og spesielle egenskap svelger man som pasient ikke noe materiale.

Fåes kun gjennom tannlege/tannpleier. Utsett ikke materiale for høy varme eller sollys. Oppbevares utilgjengelig for barn. Oppbevar materialet i kjøleskap, ikke i fryser.



Opalescence®

13 års klinisk dokumentasjon

Opalescence, verdensledende innen tannblekingsmaterialer med et komplett system for ethvert kasus og enhver pasient var det første blekemiddelet som ble ADA godkjent i USA og det første blekemiddelet som ble CE-merket i Europa.

Først ute

Opalescence var først ute med sin unike sprøyteleveranse for enkel applisering, en viskøs formel for at materialet ikke skulle renne, myke og tilpassede skinner med reservoar for raskere bleking og bedre komfort for pasienten og nå også med fluor og potassium nitrat for mindre ising.

Bleking om natten eller dagen.

Opalescence har en patentert formel som gjør at gelen forblir aktiv i opp til 10 timer. De fleste andre systemer er aktive i kun to til fire timer.

Opalescence med karbamid peroksid bleker like raskt som hydrogen peroksid.

Studier som sammenligner bruken av Opalescence 15% karbamidperoksid, brukt to ganger daglig og Day White 5,5% hydrogen peroksid viser at Opalescence bleker like raskt. Allikevel, Opalescence smaker bedre, er fullstendig stabil og tilbyr deg og dine pasienter flere valg.

Reservoar i skinnen gir plass til mer aktiv gel og forblir i skinnen og i kontakt med tennene i en lengre periode.

I løpet av to timer er mer enn 25% av blekegelen aktiv og tilstede i en skinne med reservoar.

I løpet av seks timer er 100% av blekegelen aktiv og tilstede i en skinne med reservoar.

Det seneste innen klinikkbleking

Du trenger verken lampe eller lys