



Opalescence®
tooth whitening systems





Är dina patienter nöjda med färgen på sina tänder?

Varför inte ställa frågan innan du påbörjar andra behandlingar, som exempelvis kron- och broterapi. Faktum är att en majoritet av patienter med mörka tänder önskar sig en ljusare nyans. Med Opalescence PF kan du hjälpa dina patienter på ett säkert och effektivt sätt.

Tandblekningsmaterialet Opalescence är skapat och utvecklat av tandläkaren Dan Fischer, grundaren av Ultradent inc. vilket är USA:s snabbast växande dentalbolag. Opalescence är det världsledande tandblekningsmaterialet på marknaden och även det material som har mest väldokumenterad forskning (på hela dess innehåll) bakom sig. En del av denna forskning hittar du på www.bamatis.com, där Dr Bruce Matis, som anses vara den främste forskaren inom ämnet tandblekning har samlat sina publicerade studier. Dr Matis arbetar vid Indiana University i USA och håller kontinuerligt föreläsningar internationellt, bland annat ett flertal i Sverige.

I den här katalogen får du som kliniker en mängd matnyttig information om tandblekning vid behandling såväl på kliniken som hemma. Du får därtill en översikt över de olika tandblekningsmaterialen i Opalescence-familjen och svar på vanliga patientfrågor. Vi hoppas detta kan vara en hjälp för dig! Och självklart, är det något du undrar över, tveka inte att höra av dig till oss på 22 76 01 40.

Innehåll:

Patientanpassad blekning	4
<i>Opalescence 10 % och 16 %</i>	5
Förfyllda skenor	6
<i>Tréswhite Supreme</i>	7
Klinikblekning för medicinska och odontologiska fall	9
<i>Opalescence Boost PF</i>	10
<i>Opalescence Quick PF</i>	12
<i>Opalescence Endo</i>	13
Eftervård	15
<i>Opalescence Original tandkräm</i>	16
<i>Opalescence PF tandkräm</i>	17
<i>UltraEZ</i>	18
<i>Opalustre</i>	19
Det här är Opalescence PF	22
Så här bleker du med Opalescence	24
Varför tandblekning?	26
Allmänna frågor om tandblekning	28
Tillverkning av skenor	32
Så använder du vakumpressen PlastVac P7	33
Patientinstruktioner	34
Marknadsföringsmaterial	35
Översiktskarta	36



Patientanpassad blekning

Patientanpassad tandblekning med individuellt anpassad skena har en överlägsen komfort för patienten. När skenan tillverkas appliceras mer Block-Out-material på gipsmodellen för de tänder som är mörkare än de övriga. På detta sätt kommer mer blekgel att ligga an på dessa tänder under behandlingen och man får ett jämnare slutresultat.



- Kariesförebyggande – innehåller fluor
- Kaliumnitrat ger minskad sensibilitet
- Förhindrar uttorkning av tanden tack vare 20 % vatteninnehåll
- Långsamtsläppande gel

Opalescence PF

Opalescence PF 10 % och 16 % är hemblekningensalternativen i Opalescence-serien. Enligt Dr Bruce Matis forskning ger blekning med 10 % karbamidperoxid det bästa långsiktiga resultatet.

Opalescence PF:s kaliumnitrat- och fluorinnehåll ger minskad risk för sensibilitet och karies. Opalescence patenterade höga vatteninnehåll förhindrar uttorkning av tanden.

Inom produktfamiljen Opalescence PF finns flera tandblekningsmaterial som kan hjälpa dina patienter att få tillbaka sina vita tänder. Den engelska beteckningen PF står för potassium nitrate och fluoride, det vill säga kaliumnitrat och fluor. Dessa två ingredienser finns i alla Opalescence tandblekningsmaterial, och fyller två viktiga funktioner. Fluoren stärker tanden och kaliumnitratet motverkar isningar. Men det är inte dessa ämnen som bleker tanden; det gör istället det verksamma ämnet karbamidperoxid som använts sedan 1990 för att ljusa upp leenden världen över.

Användning



Borsta tänderna noggrant, applicera en liten mängd gel i skenan för varje tand som du är instruerad att bleka.



Sätt skenan på plats och bit ihop. Jämna till skenan med hjälp av läppar och tunga (inga fingrar, eftersom man lätt trycker för hårt så att för mycket material pressas ut). Överskott av gel på tandkötet tas lätt bort med en bomullspinne.



Förfyllda skenor

Många patienter vill testa de billiga tandblekningsmaterial som går att få tag på via internet. Men Opalescence förfyllda tandbleknings-skenor är säkrare och ger ett bättre resultat för de patienter som vill ha ett billigare alternativ än patientanpassad blekning.

Dr Bruce Matis rekommenderar att alltid följa upp med ett hemblekningsalternativ efter all avslutad klinikblekning eftersom dess slutresultat går tillbaka lite. Opalescence produkt Tréswhite Supreme är ypperlig att använda för det syftet.



- Kräver ingen skentillverkning
- Praktisk engångsskena
- Smidig och bekväm passform
- 30-60 minuter en gång om dagen, synligt resultat inom 5-10 dagar
- Fluor och kaliumnitrat stärker tanden och minskar sensibiliteten
- Rekommenderas för efterbehandling av samtliga klinikblekningar

Trèswwhite Supreme

Trèswwhite Supreme är bra att rekommendera till patienter som annars tycker att det är för dyrt att bleka tänderna. Det är ett säkert och prisvärt alternativ till de blekpreparat som säljs billigt på internet. Dessa preparat har sällan en fullständig innehållsförteckning eller dokumenterad forskning som visar att materialet är säkert. Vi rekommenderar även att följa upp all klinikblekning med Trèswwhite Supreme hemma för bästa slutresultat.

Den bekväma skenan är fylld med Opalescence PF blekgel med 6 % väteperoxid som innehåller fluor och kaliumnitrat. Dessa aktiva ingredienser minskar risken för isningar och stärker tanden under blekningsbehandlingen. Trèswwhite Supreme rekommenderas för små och normalstora käkar med jämn tandrad.

Steg för steg: Trèwhite Supreme



Ta ut skenan ur förpackningen.



Centrera skenan på tandraden.



Tryck försiktigt på plats.



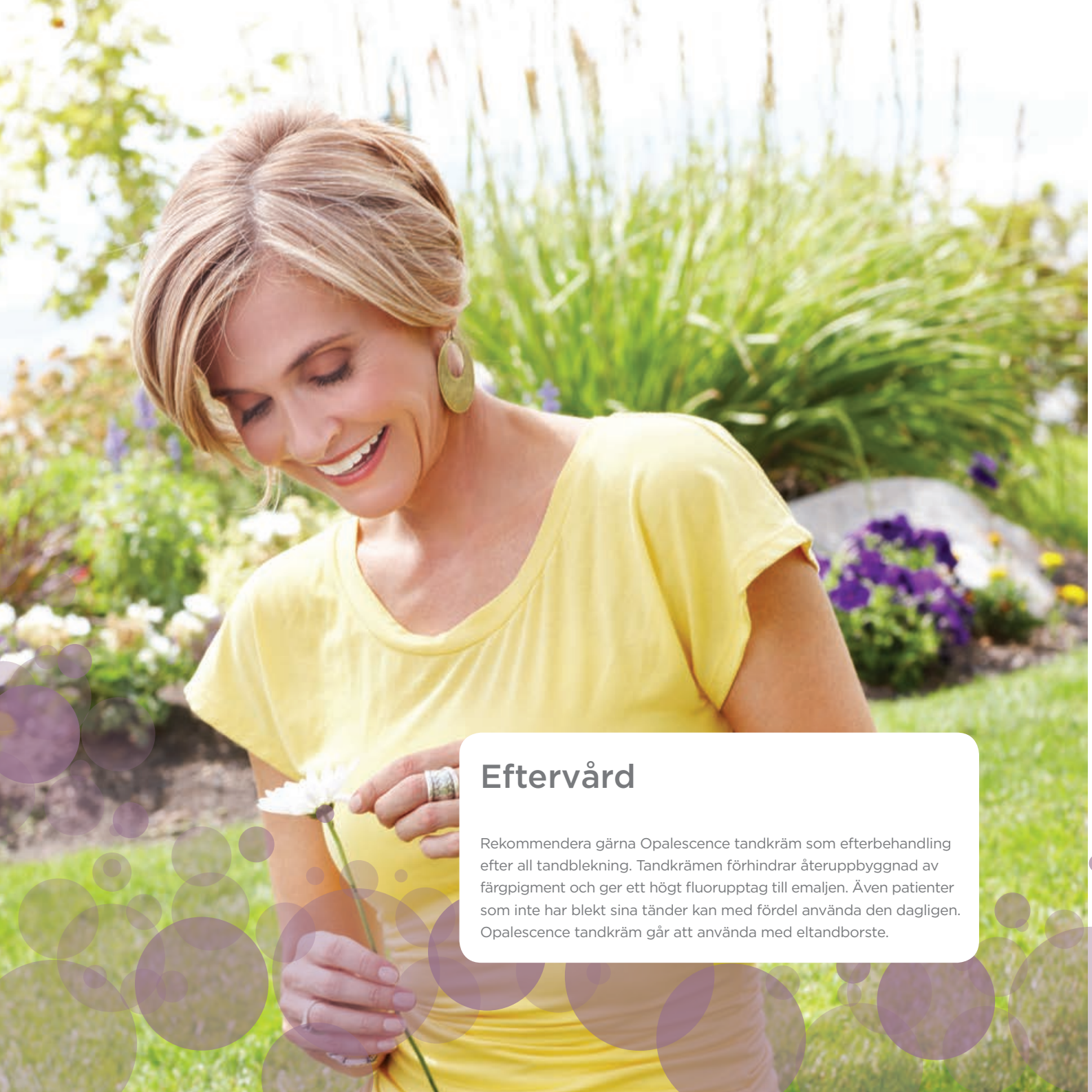
Avlägsna den yttre skenan.



Sug fast skenan och justera eventuellt med ett försiktigt tryck.



Trèwhite Supreme:
Låt skenan sitta i 30-60 minuter.



Eftervård

Rekommendera gärna Opalescence tandkräm som efterbehandling efter all tandblekning. Tandkrämen förhindrar återuppbyggnad av färgpigment och ger ett högt fluorupptag till emaljen. Även patienter som inte har blekt sina tänder kan med fördel använda den dagligen. Opalescence tandkräm går att använda med eltandborste.



- Dubbelt så högt fluorupptag som vanlig tandkräm
- Sänker ytspänningen, vilket motverkar plackbildning
- 70 RDA
- Förhindrar återuppbyggnad av färgpigment

Med
originalsmaken
Cool Mint

Opalescence Original tandkräm

Det speciella med Opalescence Original Whitening Toothpaste är inte att den effektivt städar bort färgpigment som fastnat på tänderna. Det är *hur* den gör det. Medan andra whiteningtandkrämer innehåller en stor mängd slipmedel är det istället de ytspänningsnedsättande ämnena som gör jobbet hos Opalescence Original Whitening Toothpaste. Färgpigmenten försvinner tillsammans med bakterier och plack, och det blir inga rispor där nya bakterier och missfärgningar kan få fäste

Tänderna blir inte bara vitare med Opalescence Original Whitening Toothpaste, de blir dessutom starkare och mer motståndskraftiga mot karies. Emaljen tar nämligen åt sig upp till dubbelt så mycket fluor från Opalescence Original Whitening Toothpaste än från andra kvalitetstandkrämer - trots att den faktiskt innehåller en aning mindre fluor än de flesta andra fluortandkrämer. Tandkrämen går att använda med eltandborste tack vare det låga slipvärdet, endast 70 RDA

Opalescence Original Whitening Toothpaste är den tandkräm som oftast rekommenderas för att bibehålla resultatet efter en tandblekning.

Nyhet!
Tandkräm för
känsliga tänder.
Mild smak av vanilj
och mint.



- Innehåller kaliumnitrat för skonsam rengöring av känsliga tänder
- Ingen natriumlaurylsulfat (SLS)
- Unik sammansättning möjliggör effektiv och snabb fluorupptag
- Mild smak av vanilj och mint



Nyhet! Tandkräm med
Xylitol med smak av
spearmint.

Opalescence PF tandkräm

Opalescence PF Whitening Toothpaste har samma egenskaper som originalet. Dessutom innehåller den kaliumnitrat och fluor för att behandla känsliga och isande tänder. Kaliumnitrat förhindrar nervimpulsen från det berörda området att nå hjärnan och därför är tandkrämen mycket effektiv mot hyperkänslighet. Tandkrämen har en fräsch mild smak av vanilj-mint och passar även känsliga munnar i och med att den är fri från natriumlaurylsulfat.

Opalescence PF Whitening Toothpaste är idealisk för att bibehålla resultatet efter en tandblekningsbehandling, samtidigt som den minimerar risk för känslighet. Den ger dubbelt så högt fluorupptag till tanden jämfört med andra kvalitetständerkrämer. Den kan med fördel användas med eldandborste.



- Innehåller 3 % kaliumnitrat, mycket effektivt mot isningar
- Finns som sprutor och förfyllda engångsskenor
- Tar snabbt bort sensibilitet

Förfylld
skena - för
patienter utan
individuell
blekskena



Spruta -
för patienter
med individuell
blekskena

UltraEZ

UltraEZ är en unik långsamsläppande gel som motverkar sensibilitet i tänderna. Den adhesiva gelen innehåller 3 % kaliumnitrat och 0,25 % natriumfluorid och appliceras direkt på det känsliga området, i individuellt anpassad skena eller förfylld engångsskena. UltraEZ är framtagen för att användas både förebyggande och vid problem med känsliga och isande tänder. Behandlingstid 20-30 minuter.

UltraEZ är idealisk att använda vid blottlagda tandhalsar, bruxism, efter kron-/broterapi, parodontala behandlingar och tandborstskador. Mycket effektiv före och efter tandblekning vid oro för känslighet eller där känslighet uppstår. UltraEZ innehåller samma ämnen som desensibiliseringskrämerna men ger ett effektivare resultat p.g.a. att koncentrationen av kaliumnitrat är högre. Kaliumnitrat förhindrar nervimpulsen från det berörda området att nå hjärnan. Saknas individuella skenor är den förfyllda engångsskenan med UltraEZ utmärkt att använda vid klinikbehandling eller för hemmabruk.

Använd mikro-
abrasionspasta
med polerkopp och
hårt tryck för
bästa resultat!

- Ger en naturlig emalj med “glaserad” yta
- Snabb, lätthanterlig
- Optimal viskositet
- Resultat redan efter en behandling
- Enkel sprutapplicering

Opalustre

En optimal viskös, kemisk-mekanisk abrasionspasta som innehåller en vattenlöslig blandning av silikonkarbidpartiklar och saltsyra. Opalustre tar bort emaljdekalcifiering upp till 0.2 mm och efterlämnar en naturlig glansig yta.

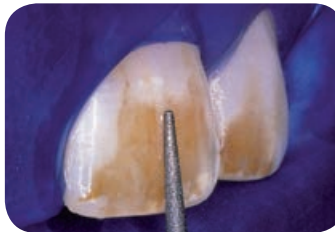
Idealisk att använda vid ytliga vita till bruna demineraliseringar orsakade av fluoros. Missfärgningar djupare än 0,2 mm kan kräva en kompositrestauration. Om underliggande tandsubstans är kraftigt missfärgad, blek först med Opalescence och använd sedan Opalustre. OpalCup eller STARbrush rekommenderas som poleringsinstrument tillsammans med Opalustre.

Vid kraftiga mineraliseringsstörningar gör först en tandblekningsbehandling och följ sedan upp med Opalustre vid behov.

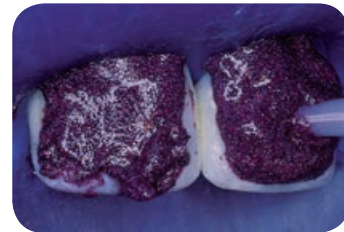
Steg för steg: Opalustre



Före



Med en finkornig konisk diamantbör avlägsnas ytan av emaljen följt av mikroreduktionsbehandlingen.



Med kofferdam på plats appliceras Opalustre genom sprutkanylen på missfärgad emalj. Isolera bara ett par tänder i taget.



OpalCup borstkopp monterad på nedväxlat vinkelstycke trycker Opalustre mot tandytan. Bearbeta ytan, skölj, kontrollera, fortsätt till dess önskat resultat uppnås.



Efter emaljmikroabrasion och 21 dagars hemblekning med Opalescence.



Fördjupa dina kunskaper i tandblekning

Det här är Opalescence PF	22
Så här bleker du med Opalescence	24
Varför tandblekning?	26
Allmänna frågor om tandblekning	28
Tillverkning av skenor	32
Så använder du vakumpressen PlastVac P7	33
Patientinstruktioner	34
Marknadsföringsmaterial	35
Översiktskarta	36



Det här är Opalescence PF

Inom produktfamiljen Opalescence PF finns flera tandblekningsmaterial som kan hjälpa dina patienter att få tillbaka sina vita tänder. Den engelska förkortningen PF står för potassium nitrate och fluoride, det vill säga kaliumnitrat och fluor. Dessa två ingredienser finns i alla Opalescence tandblekningsmaterial, och fyller två viktiga funktioner. Fluoren stärker tanden och kaliumnitratet motverkar sensibilitet. Men det är inte dessa ämnen som bleker tanden; det gör

istället det verksamma ämnet karbamidperoxid som använts sedan 1990 för att ljusa upp leenden världen över.

Alla Opalescence tandblekningsbehandlingar är skonsamma mot tänderna. Materialet har använts av tandkliniker över hela världen sedan 1990. Behandlingarna finns både som dag- och nattblekning. Här följer översiktlig information om Opalescence PF. Tidigare i denna katalog finns utförliga fördjupningar om de olika behandlingsalternativen. Från 2012 gäller ny EU-lagstiftning för tandblekning.



1990

Första sprutappli- cerade viskösa blek- gelen som verkar aktivt över tid



1990

Första blek- skenan med reservoarer



1993

Har vunnit Reality's Choice för tandblekningsmaterial samtliga år sedan 1993



1996

Först att erbjuda tre smaker: mint, melon och naturell



1997

Första blekgelen med fluor och kaliumnitrat



Tandblekningsmaterial nya EU-direktivet			
Styrka	0,0-0,1 % väteperoxid	0,1-6 % väteperoxid	>6 % väteperoxid
Ger det resultat?	Nej	Ja	Ja
Vilka får behandla?	Leg. tandvårdskliniker Ej kliniker	Leg. tandvårdskliniker	Leg. tandvårdskliniker
Direktiv	Kosmetika	Kosmetika	Medicinteknisk

Effektivt mot många typer av missfärgningar

Opalescences behandlingar har visat sig vara effektiva på olika typer av missfärgningar. De avlägsnar missfärgningar orsakade av läkemedel, fluor, tobak, kaffe och andra färgrika födoämnen. Man kan också använda Opalescence blekningsmaterial för att behandla missfärgade rotfyllda tänder.

Starkare tänder och minskad sensibilitet

Som vi nämnde inledningsvis innehåller Opalescence karbamidperoxid, fluor och kaliumnitrat. Fluoren och kaliumnitratet ger minskad risk för sensibilitet och karies. Fluoren ökar mineralinnehållet och stärker tanden. Kaliumnitratkristallerna täpper till dentinkanaler som leder till att sensibiliteten minskar.

En säker behandling som uppfyller lagens krav

Opalescence tandblekningsprodukter har testats i toxikologiska studier där samtliga ingredienser och deras egenskaper granskats och dokumenterats. I testerna har man kunnat konstatera att Opalescence blekningsbehandlingar är helt säkra, förutsatt att de görs under överinseende av en tandläkare eller tandhygienist. Och eftersom Opalescence är klassad som en medicinteknisk produkt säljs den inte till andra än legitimerad tandvårdspersonal.

En av de forskningsstudier som gjorts är en långtidsstudie utförd

av D.D.S., Ph. D. Yiming Li vid Indiana University. Hans resultat visar att det inte finns några risker förknippade med att bleka tänderna med Opalescence om man följer bruksanvisningen. Observera att denna forskning endast gäller just Opalescence tandblekningsmaterial, och inte några andra märken. Vi sänder gärna med dessa studier när ni beställer ert material.

Opalescence tandblekningsmedel uppfyller medicinteknisk lagstiftning, enligt 93/42EEG. Frågan har varit uppe för prövning då Läkemedelsverket försökt stoppa Opalescence, certifierat CE-0044. Länsrätten i Uppsala län slog då fast att medlet uppfyller lagstiftningen och ogillade därmed Läkemedelsverkets försök. Inget lands ansvariga myndigheter har kunnat visa att Opalescence skulle kunna vara hälsofarligt.

Opalescence innehåller 20 % vatten

Forskning har visat att vatten är en oerhört viktig ingrediens i tandblekningsmaterial. För lite vatten gör att emaljen torkar ut, vilket kortsiktigt ger en vitare tand, men är skadligt för emaljen. Ett av Dr Dan Fischers patent är just det höga vatteninnehållet i Opalescence. Ett annat av doktor Fischers patent är blekskedens utformning med reservoarer. Reservoarerna ger ett snabbare resultat, samt minimerar sensibiliteten.

1996

Opalescence 10 % blir första sprutapplicerade tandblekningsystem att godkännas av ADA



1997

Första förblandade ljusaktiverade klinikblekningen: Opalescence Xtra



2001

Första kemiskt aktiverade tandblekningsystemet med kraftfull verkan



2004

Tréswhite introduceras – första förfyllda engångsskenorna för blekning



2008

PF i alla tandblekningsprodukter



2010

Opalescence Oh! Ny förpackning - en kapsel per kåke.



Så här bleker du med Opalescence

Låt oss ge en snabb introduktion till hur det går till att bleka med Opalescence.

Viktigt vid blekning

Innan du bleker ska du ställa en diagnos för att se om det är lämpligt att bleka patientens tänder. Eventuellt läckande fyllningar eller karies måste först åtgärdas. Exponerade rottytor behandlas med Universal Dentin Sealant (polyamid). Mjukvävnaden ska vara frisk runt tänderna som bleks. Viss irritation kan förekomma om blekningsmedlet ligger på mjukvävnaden under blekningen. Vid hemblekning är det därför viktigt att instruera patienten att ta bort all eventuell överskottsgel på tandkötet med en bomullspinne och skölja munnen noggrant efter att skenan satts på plats. Vid klinikblekning är det viktigt att täta ordentligt med OpalDam (flytande kofferdam) eller Paro Kofferdamduk och OraSeal Caulking. Innan behandlingen påbörjas ska tänderna rengöras ordentligt

från ytliga beläggningar, plack och tandsten. Dessutom bör du före och efter avslutad blekningsbehandling göra ett färgprov tillsammans med patienten.

Indikationer

Opalescence har visat sig vara effektivt i 98 % av alla blekningsfall. Graden av blekning varierar men resultatet blir oftast tillfredsställande. Observera att blekning av tetracyklin och fluoroser inte alltid ger ett perfekt resultat men förbättringen blir stor.

Opalescence rekommenderas även för att bleka mörka tänder före kompositupbyggnad, kronor eller fasader då dessa inte ändrar färg vid blekning. I vissa fall kan en blekningsbehandling ge fullt tillräckligt resultat, så att en invasiv behandling inte behövs, såsom exempelvis kron- och broterapi eller fasadarbete. Opalescence ger därmed tandvården möjlighet till en icke-invasiv behandlingsform.

Val av behandling – på kliniken eller hemma, dag eller natt?

Om en blekningsbehandling visar sig vara aktuell finns det flera behandlingsalternativ att erbjuda.



Datummärkningen på Opalescence sprutor

Alla sprutor är märkta med ett utgångsdatum. Märkningen består av en bokstav och tre siffror. Bokstaven är en så kallad lotmärkning (en sorts id-märkning) och de tre siffrorna är utgångsdatumet. De första två står för månad och den tredje för året.

Hemblekning med individuellt anpassad skena

Opalescence hemblekning finns i olika koncentrationer: PF 10 % och PF 16 % karbamidperoxid, med ett pH på 6,5-6,8. Materialet är förpackat i 1,2 ml engångssprutor, vilket gör att du som tandhygienist eller tandläkare enkelt kan ge ut den rätta dosen till patienten. Vid blekning hemma kan patienten bleka antingen dagtid eller nattetid. Du beslutar tillsammans med patienten vad som passar henne/honom bäst. Skenan tillverkas individuellt efter varje patients behov. Se bruksanvisning för skentillverkning på sid. 32.

Ge patienten 1–2 sprutor vid instruktionen och sätt upp en ny tid för kontroll. Lämna aldrig ut mer än 4 sprutor per gång så att du kan ha full kontroll över blekningen. Instruera patienten att bleka en käke i taget för att uppfatta färgförändringen tydligare och uppleva blekningsbehandlingen mer bekväm.

Nattblekning under ca 7 timmar ger ett bra resultat efter 3–8 natters behandling.

Dagblekning under ca 2–4 timmar ger ett bra resultat efter 3–8 dagars behandling.

Hemblekning med engångsskena

Tréswhite Supreme engångsskenor är förfyllda med 6 % väteperoxid och används 30-60 min i 5-10 dagar.

Klinikblekning

Det finns flera alternativ för blekning på kliniken på grund av medicinska och odontologiska skäl:

- Opalescence Boost PF 40 % väteperoxid används som klinikblekning i behandlingsstolen. Behandlingstid är 2-3 appliceringar x 20 minuter per tillfälle.
- Opalescence Quick PF 45 % karbamidperoxid är en väntrumsblekning/uppstartsblekning där materialet appliceras i en individuellt anpassad skena. Behandlingstid är 30 minuter per tillfälle.
- Opalescence Endo 35 % väteperoxid är en inläggsblekning som används för behandling av patienter med rotfyllda tänder.

Det är viktigt att känna till skillnaden mellan väteperoxid och karbamidperoxid. Väteperoxid är ca tre gånger starkare än motsvarande procenthalt karbamidperoxid. Opalescence PF innehåller karbamidperoxid och verkar långsamt i munnen. Väteperoxid används i Opalescence Boost, Opalescence Endo och Tréswhite Supreme.

Resultatets varaktighet? Det beror på.

Hur länge resultatet varar beror till största delen på patientens vanor. Håller han eller hon en god munhygien och borstar tänderna morgon och kväll (särskilt efter att ha ätit eller druckit något som färgar av sig) kan resultatet hålla i många år. Om patienten nyttjar färgrika ämnen såsom tobak, kaffe, te eller rött vin kan han eller hon behöva upprepa behandlingen vid ett par tillfällen (exempelvis ett par nätter) vartannat år.

Rekommendera gärna dina patienter att använda Opalescence tandkräm efter behandlingen. Den ger ett mycket gott resultat och är faktiskt den tandkräm som oftast rekommenderas av tandläkare och tandhygienister efter avslutad behandling. Läs mer om Opalescence tandkräm på sid. 17.

Biverkningar?

Vissa patienter kan uppleva ökad sensibilitet för varmt eller kallt under blekningsbehandlingen. Sensibiliteten kan behandlas med UltraEz (kaliumnitrat) eller Flor-Opal Varnish White (fluorlack). Normalt försvinner denna biverkning 48 timmar efter avslutad behandling.

Observera att gravida och ammande bör undvika att bleka sina tänder i och med att det inte får bedrivas forskning på denna grupp kvinnor.



Varför tandblekning?

Magdalena Blomqvist, leg. tandhygienist, har över 20 års erfarenhet av tandblekning. Hon arbetar kliniskt på privat klinik i Stockholm, och föreläser både i Sverige och utomlands i ämnet tandblekning i Åhrén Dental Consults regi.

Vems tänder kan vi bleka?

Tandblekning är en populär och efterfrågad behandling som utförs mer och mer. Många tror att endast perfekta tänder på unga patienter går att bleka, men till min klinik kommer allt fler äldre patienter för att bleka sina tänder, med gott resultat. Numera behåller man ju sina tänder upp i åren och vill vara fin i munnen även på äldre dar.

De äldre patienternas strävan är inte att få kritvita tänder, utan att ljusa upp dem. Att få bort något av den gula eller bruna tonen. Många av patienterna har både kronor och broar, som är gjorda för flera år sedan. Medan de egna tänderna har mörknat har bro-/kronarbetet bibehållit sin färg. I dessa fall kan man med gott resultat bleka de egna tänderna för att få en bättre samstämmighet. Man jämkar ihop dem färgmässigt och får åter en bättre harmoni i munnen.

Tandblekning kan inte ge någon av våra patienter perfekta tänder, utan endast en ljusare nyans. Rätt utförd är tandblekning med väteperoxidfrisättande preparat ett bra komplement till estetiska korrigeringar. Den kan till och med ersätta mer invasiv protetisk behandling.

Jag informerar alltid mina patienter om att fyllningar inte kan blekas och att vi ibland måste göra en efterjustering av dessa, men att de själva väljer vad de vill göra. Många av de äldre patienterna menar att det inte spelar så stor roll med fyllningarna eftersom det ändå blev bättre än tidigare.

Vem får bleka och vad måste man kunna?

Idag är det tillåtet för legitimerad tandvårdspersonal att bleka tänderna på sina patienter. Som legitimerade har vi ett ansvar att skaffa oss de kunskaper som behandlingen kräver – att veta hur man utför behandlingen och vilka verksamma substanser blekningsmedlet innehåller. Vi måste dessutom veta vad som händer kemiskt med tanden vid blekning.

Genom att skaffa oss kunskap kan vi också svara på våra patienters frågor så korrekt som möjligt och utföra blekningen i enlighet med vad forskarna rekommenderar. I och med att vi är legitimerade är

vi även skyldiga att känna till vad forskningsresultat visat.

Socialstyrelsens KDM-dokument om tandblekning är en viktig kunskapskälla. Dokumentet anger dock inte de lagliga förutsättningarna för vem som får bleka eller inte, bara en rekommendation.

Diagnos och slutkontroll

Det är viktigt att göra en sedvanlig undersökning med röntgen innan man påbörjar tandblekningen. Blekningen ska sedan genomföras med ett dokumenterat, säkert material.

Glöm inte bort den viktiga slutkontrollen. Vid detta tillfälle antecknas slutresultat och vi kliniker får ett kvitto på att behandlingen gav ett gott resultat och att patienten är nöjd.

Vad händer kemiskt när vi bleker tänderna?

Det har forskats mycket på tandblekningsmaterial under de mer än 20 år som det funnits i Sverige. Så vad har forskarna kommit fram till? När vi bleker tänderna utsätter vi tanden för en kemisk värmeprocess där väteperoxiden bryts ner till fritt syre. Denna process kräver mycket kylning och därför är det viktigt att våra tandblekningsmaterial innehåller tillräckligt mycket vatten. Det har visat sig att en 10 % karbamidperoxidgel, som frisätter 3 % väteperoxid (H_2O_2), måste innehålla minst 20 % vatten för att inte torka ut tanden. Samtliga Opalescence tandblekningsprodukter innehåller minst 20 % vatten. Vi vet alla att dehydrering av emalj och dentin inte är önskvärt. Innehåller tandblekningsmaterialet för lite vatten eller inget vatten alls blir den största effekten av behandlingen en uttorkningseffekt. Visserligen blir tanden vit på kort sikt, men den tidigare färgen återkommer så fort tanden återfuktats av saliven.

Idag vet vi också att en tillsats av kaliumnitrat och fluor i tandblekningsgelen har en positiv verkan. Det minskar sensibiliteten samtidigt som tanden stärks och kariesrisken minskar. Samtliga Opalescence tandblekningsprodukter innehåller både kaliumnitrat och fluor.

Blekning med eller utan lampa?

Forskningsresultat har visat att väteperoxid frisätter syre om det utsätts för värme från en extern ljuskälla eller den värme som alstras i munnen. Vi har idag ingen publicerad oberoende forskning som har kunnat tillskriva "tandblekningslampor" ett bättre slutre-

sultat av blekningen över tid. Däremot vet vi att pulpan är mycket känslig och kan ta skada av några graders värmeökning.

Vilka behandlingsmetoder ger de bästa resultaten?

Dr Bruce Matis vid Indiana University har publicerat omfattande forskningsresultat om olika tandblekningsmaterial. Han ser i sin forskning att hemblekning med skena och 10 % karbamidperoxidgel över tid ger det bäst bestående slutresultatet, och innebär minimala besvär för patienten. Han rekommenderar nattblekning före dagblekning om det inte finns några speciella hinder för det. Vi måste lära oss att tandblekning tar tid! Det fria syret måste få den tid det behöver för att oxidera bort det organiska färgpigmentet i tanden.

Vad säger EU-lagstiftningen?

Den nya lagstiftningen inom kosmetikadirektivet i EU, berör inte produkter inom medicintekniska lagstiftningen. SCCS (Scientific Committee of Consumer Safety, The Council of the European Union Directive) anser att det är säkert att inom Cosmetic Directive saluföra tandblekningsprodukter som innehåller eller frisläpper 0,1- 6 % H_2O_2 till kliniker under följande förutsättningar:

1. Patienten skall först undersökas av kliniker som säkerställer att ingen riskfaktor föreligger
2. Föreligger inga risker att bleka patienten skall första behandlingen ske av kliniker
3. Patienten skall sedan få material för att slutföra behandlingen
4. Patienten måste också vara över 18 år enligt lagen

Denna nya lag inom kosmetikadirektivet i EU börjar gälla 2012-11-01. Förändringen i kosmetikalagstiftningen påverkar dock inte de produkter som klinikern köpt och använt under medicintekniska lagstiftningen. Opalescence har produkter som är certifierade under denna lagstiftning allt sedan den trädde i kraft 1993. Redan 1996 prövades i svensk domstol om Åhrén Dental Consult uppfyllde lagstiftningen, vilket domstolen fastslog.

Det är inte förbjudet att använda högre koncentration än 6 % H_2O_2 för tandvården av medicinska orsaker, om produkten är certifierad som medicinteknisk produkt.

Whiteningtandkrämer bleker inte

Tandkräm klassas, till skillnad från tandblekningsmedel, som en

kosmetisk produkt och får därmed inte frisläppa mer än 0,1 % väteperoxid. En tandkräm med så lite väteperoxid kan inte bleka tanden. Opalescence tandkräm innehåller inte väteperoxid. Däremot det ytspänningsnedsättande ämnet poloxamer, som löser upp färgpigment på ytan samt gör tänderna renare, glattare och därmed naturligt vita.

Opalescence tandkräm ger tanden ett högt fluorupptag och har lågt RDA-värde = RDA 70. Man bör alltid kontrollera RDA-värdet på sin whiteningtandkräm. Många av tandkrämerna har höga abrasionsvärden. Över RDA 100 är inte ovanligt.

Blekedel på internet och ute i handeln

En del av mina patienter frågar om tandblekningsmedel de kan köpa på internet eller ute i handeln. De vill oftast få snabba resultat.

Då brukar jag ställa tre frågor:

1. *Är det viktigt för dig med ett säkert och vetenskapligt utvärderat tandblekningsmaterial?*

Jo, visst måste det vara säkert och vetenskapligt testat!

2. *Är det viktigt för dig med ett hållbart resultat?*

Ja, det är viktigt. Man betalar ju ett par tusen kronor för behandlingen.

3. *Är det viktigt för dig att jag ställer en diagnos på dina tänder innan vi sätter igång med tandblekningen?*

Självklart vill jag att du checkar så att det inte finns något hinder att bleka mina tänder.

Patienterna brukar alltså svara ja på mina frågor och inser att det är bäst att vända sig till en legitimerad kliniker för att få en så professionell och säker tandblekningsbehandling som möjligt. Köper patienten medel på nätet eller ute i handeln finns ingen dokumentation på det sammantagna innehållet och hon eller han har ingenstans att klaga om det går snett.

Vår trovärdighet

Det är viktigt att hela kliniken har ett samlat budskap till patienterna om tandblekning. På vår klinik berättar vi att vi använder säkra

material med hållbart resultat vid tandblekning, och alltid med en diagnos som grund. Hos våra svenska patienter har vi idag en mycket hög trovärdighet. Låt det så förbli.

Delar av texten publicerades i Tandhygienisttidningen nr 6, 2007.

Allmänna frågor om tandblekning

Vart ska jag vända mig för att bleka mina tänder?

Vänd dig alltid till en tandklinik om du vill göra en tandblekningsbehandling. Endast tandvårdspersonal kan göra en riktig bedömning av om du bör bleka eller ej. De vet också vilka material som är säkra att använda. Så länge behandlingen utförs på en klinik registrerad hos Socialstyrelsen kan du känna dig säker och trygg. Utförs tandblekningsbehandlingen på annat håll gäller inga försäkringar för dig som patient. Vi avråder dig från att laborera på egen hand med de material som finns i handeln. Allt för din egen säkerhet.

Vilken blekningsmetod är bäst?

Idag finns det både klinikblekningsbehandlingar och hemblekningsbehandlingar. Tandkliniken är bäst på att avgöra vilken metod som är bäst för just dig. I och med att de innehar legitimation är de fullt ut ansvariga för din tandblekningsbehandling.

Hur säkert är det att bleka?

Idag finns det över 20 års forskning på flera tandblekningsmaterial. På din tandklinik kan du fråga om det bedrivits någon forskning på det material de använder. Det är viktigt att tandblekningsmaterialet som används innehåller tillräckligt mycket vatten för att inte torka ut tanden. Har du frågor om tandblekningsmaterial, vänd dig alltid till en tandvårdsklinik.

Hur länge håller blekningsresultatet?

Ingen tandblekningsbehandling är permanent, och resultatet efter en behandling är alltid individuellt. För ett varaktigt resultat är det viktigt att man använder ett blekningsmaterial som inte torkar ut tanden. Torkar man ut tanden blir det första resultatet vitt, men lyckan blir kortvarig i och med att fukten återvänder och därmed



även färgen. Hållbarheten påverkas även av vad dina tänder utsätts för. Om du röker, dricker rödvin, kaffe och te utsätter du tänderna för starka färgpigment, och dessa kommer med tiden att vandra in i tanden på nytt. Din tandläkare/tandhygienist tar färgprov före och efter din behandling och avgör när det är dags att förnya tandblekningsbehandlingen. Ofta är det svårt att själv avgöra hur mycket färgpigment som återvänt till tänderna eftersom man snabbt vänjer sig vid den nya färgen.

Även effekten av en tandblekningsbehandling är individuell. Vissa tänder är lättblekta medan andra behöver längre tid för att uppnå resultat. I regel gäller att blekning tar tid om du vill att resultatet ska hålla länge.

Vad kan jag göra för att bibehålla resultatet?

Det finns tandkrämer som förhindrar upptag av färgpigment mycket effektivt. De innehåller ett ämne som gör tandytan hal och glatt så att färgpigment och bakterier har svårare att fästa.

Är det något jag bör undvika för att blekningsresultatet ska hålla längre?

En bra början kan vara att sluta röka. Men unna dig det goda i livet som kaffe och ett glas rödvin då och då. Använd

tandkrämer som rekommenderas av din tandläkare/tandhygienist efter avslutad blekningsbehandling.

Vilka biverkningar finns?

Ibland när man blekt sina tänder kan det isa i dem. På tandklinikerna kan de hjälpa dig med detta om det skulle uppstå.

Finns det någon tandkräm som kan bleka mina tänder?

Nej. Inom EU får tandkrämer innehålla max 0,1 % vätperoxid. Det är för liten mängd för att bleka tänder.

Vad kostar det att bleka sina tänder?

Detta varierar mycket beroende på metod och klinik. Ring runt och hör dig för. Priserna brukar ligga mellan 2 500 och 6 000 kronor.

Kan alla bleka sina tänder?

Gravida och ammande kvinnor bör undvika att bleka sina tänder i och med att det inte gjorts någon forskning på denna grupp. På tandklinikerna avgör de bäst om du skall bleka eller ej.

Vilka ska undvika att bleka sina tänder?

Har man mycket ljusgenomsläppliga tänder bör man undvika



att bleka dem. Resultatet kan annars bli det motsatta. Nämligen gråare tänder än förut.

Kan man bleka bort fläckar på tänderna?

Vissa fläckar går att göra ljusare. Rådgör med tandkliniken!

Tandblekning med lampa, hur påverkar det resultatet?

Enligt den senaste forskningen (Dr Bruce Matis) ger blekning med lampa ingen ökad effekt på tandblekningsresultatet, vilket man tidigare trott. Men visst, en viss imponeringseffekt kan lampan allt ha på oss. "Wow! Min tandläkare i Skara gör precis som i Hollywood!"

Kan jag bleka mina tänder om jag har ett tandsmycke?

Tandsmycket påverkas inte av behandlingen och om du tröttnar på smycket och vill ta bort det har emaljen blekts under smycket.

Patientanpassad hemblekning

Hur fungerar det?

Din tandläkare eller tandhygienist tar ett tandavtryck för att tillverka en anpassad blekningsskena. Opalescence gel appliceras i den tunna, bekväma skenan som placeras på dina tänder. När du bleker bryts karbamidperoxiden ner till fritt syre som tränger in i emaljen och dentinet (den vävnad som finns under emaljlagret). Det fria syret bleker de missfärgade ytorna, och färgen på tanden

har helt enkelt gjorts ljusare. Strukturen på tanden påverkas inte, tack vare Opalescence patenterade höga vatteninnehåll.

Effektivt

Bevisen finns i resultaten – inget kan ge dig ett vitare leende än Opalescence. Det har visat sig vara effektivt på olika typer av missfärgningar, som t.ex. läkemedels- och fluormissfärgningar, men även missfärgningar orsakade av rotfyllningar. Behandling med Opalescence ger även gott resultat på missfärgningar orsakade av kaffe, tobak och andra färgrika födoämnen.

Hur lång tid tar det?

Redan efter en natt kan du märka en förändring. Optimalt resultat uppträder vanligtvis när processen har pågått 3–8 nätter. Din tandläkare/tandhygienist går igenom vad du kan förvänta dig av behandlingen, beroende på vilka missfärgningar som finns i dina tänder. Resultatet varierar mellan olika patienter. Opalescence finns även för dagblekning.

Finns det några biverkningar?

Vissa patienter kan uppleva ökad känslighet för varmt eller kallt under blekningsbehandlingen. Detta är övergående och kan behandlas med UltraEZ (kaliumnitrat) eller någon annan produkt som din tandläkare/tandhygienist har. Känsligheten försvinner normalt 48 timmar efter avslutad behandling. Gravida och ammande

bör undvika att bleka sina tänder i och med att det inte får bedrivas forskning på denna grupp kvinnor.

Resultatet

Resultatets varaktighet beror till största delen på dig själv. Håller du en god munhygien och borstar tänderna morgon och kväll med Opalescence tandkräm (särskilt efter att ha intagit mat eller dryck som färgar av sig) kan ditt resultat hålla i många år. Om du nyttjar färgrika ämnen såsom tobak, kaffe, te eller rött vin kanske du behöver upprepa behandlingen ett par nätter vartannat år.

Klinikblekning

Hur fungerar klinikblekning?

Med Opalescence Boost PF används när tänder behöver blekas på grund av medicinska och odontologiska skäl. Opalescence Boost PF aktiveras så fort den applicerats på dina tänder.

Behövs något komplement till blekningen?

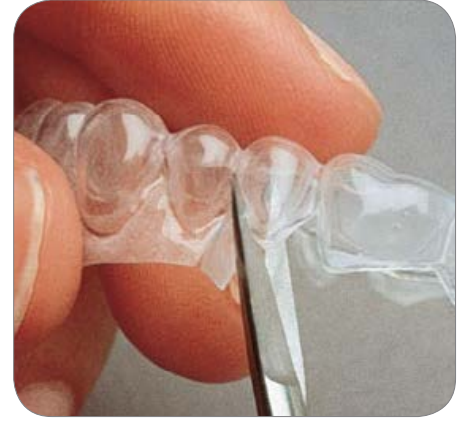
Klinikblekning ger goda och snabba resultat. Men troligen kommer du att bli ordinerad att fortsätta blekningsprocessen hemma för att avsluta behandlingen. Din tandläkare förser dig därför med produkter för en uppföljande behandling som du gör hemma under ett par dagar. Under dessa dagar fortsätter dina tänder att blekas och stabiliseras sedan i slutskedet av behandlingen.

Hur behåller jag mitt vita leende?

När du har fått ditt efterlängtade vita leende vill du förstås behålla det. Var därför noga med munhygien och kom ihåg att alltid borsta tänderna när du har ätit eller druckit något som färgar av sig på tänderna. Exempelvis vin eller kaffe. Opalescence whiteningtandkräm är perfekt för dig som vill vårda ditt leende. Den tar inte bara fram det vita i dina tänder, den förser dem dessutom med mer fluor än någon annan tandkräm.



Fler frågor? Kontakta oss gärna! Norsk Orthoform: 22 76 01 40, www.norskorthoform.no, www.opalescence.no, www.bleking.no



Tillverkning av skenor

I denna beskrivning använder vi Block-Out för påbyggnad av modellen och Sof-Tray som material för skenan.

Innan du tillverkar skenan

1. Försäkra dig om att patienten fått all nödvändig information om blekningsbehandlingen.
2. Gör ett färgprov på patientens tänder, exempelvis enligt Vita-skalan.
3. Gör ett alginatavtryck av under- och överkäken. OBS! Se till att avtrycksmodellen inte har någon sockel.

Tillverka skenan

4. Lägg på Block-Out buccalt på modellen (t.ex. 15-25). På detta sätt bygger du ut skenan buccalt för att få mer plats för materialet (se bild ovan). Annars trycks materialet lätt ut på mjukvävnaden.
5. Ljushärda och torka bort den tunna blanka ytan. Block-Out ska vara matt.
6. Lägg Sof-Tray-plattan i PlastVac P7 vakumpress (för instruktioner se sid 33). Värm ordentligt så att materialet hänger ner ca 4 cm (se bild ovan).

7. Vänta tills materialet har svalnat, lossa sedan skivan från gipsmodellen. Klipp till skenan så att den ser ut som en helbro i plast (se bild ovan).

Instruera patienten

8. Visa patienten hur man applicerar Opalescence: För ut gelen buccalt i skenan med hjälp av sprutspetsen. En halv spruta räcker till en käke, t.ex. 15–25.
9. Visa hur man sätter in skenan: Sätt skenan på plats och låt patienten bita ihop. Instruera patienten att jämna till skenan med hjälp av läppar och tunga (inga fingrar, eftersom man lätt trycker för hårt så att för mycket material pressas ut). Överskott av gel på gingivan tas lätt bort med en bomullspinne.
10. Avslutningsvis: Låt patienten skölja ordentligt med vatten ett par gånger och känna efter med tungan så att inget gel ligger kvar på gingivan eller slemhinnan.
11. Punkt 6–7 utföres av tekniker om vakuumpress saknas på kliniken.



Så använder du PlastVac P7

1. Skruva fast handtagen till PlastVac P7.
2. Anslut apparaten till 230 V jordat uttag.
3. Vrid värmeelementet åt vänster sida för att lättare komma åt ramen.
4. Vrid ramlåsets handtag moturs för att frigöra den övre ringen.
5. Placera vinylplattan i ramen.
6. Sätt ringen över plattan, de två stiften hjälper till att få ringen i rätt läge. Lås ramen genom att vrida ramlåshandtaget åt vänster.
7. Frikoppla högra handtaget genom att vrida på det. Dra upp ramen i högsta läget och lås handtaget.
8. Placera gipsmodellen på det runda gallret.
9. Vrid tillbaka värmeelementet över ramen med vinylplattan på plats.
10. Aktivera den röda stömbrytaren på maskinens front. När Sof-Tray-plattan hänger ner 4 cm, vrid elementet åt sidan.
11. Frikoppla högra handtaget genom att vrida på det. Vakumsugen aktiveras automatiskt när ramen sänks ner mot modellen.
12. Sug ut all luft och skenan är klar.
13. Låt skenan kallna ordentligt innan den dras av från modellen, för att förhindra att skenan deformeras.

Vill du lära dig mer om tandblekning? Åhrén Dental Consult anordnar flera gånger om året kurser som ger dig möjlighet att fördjupa dina kunskaper om både material och teknik. Ring 08-646 11 02 för mer information.

Patientinstruktioner

Blek dina tänder säkert

Du och din tandläkare/tandhygienist har valt Opalescence som blekningsmedel för dina tänder. Den här metoden är helt säker om den används enligt instruktionerna, och den har visat sig vara effektiv på de flesta patienter. Det är viktigt att du följer de instruktioner du har fått från din tandläkare/tandhygienist.

Hur ljusa tänderna blir av blekningen beror på tre faktorer:

- hur länge skenan bärs varje omgång
- antalet behandlingsomgångar/behandlingsnätter
- tändernas blekningsbenägenhet.

Följande material används:

- gelskena/-skenor som tillverkats efter ett avtryck av dina tänder
- Opalescence blekningsgel som innehåller 10 % eller 16 % karbamidperoxid
- ask att förvara gelskenorna i när de inte används
- Opalescence tandkräm som håller tandytan ren från färgpigment efter blekningen, vilket ger ett långvarigt resultat.

Undvik

Undvik att äta, dricka och röka medan du bär skenan. Gravida och ammande bör undvika att bleka sina tänder i och med att det inte får bedrivas forskning på denna grupp.

Möjliga bieffekter

Vissa patienter kan under blekningen uppleva ökad känslighet i tänderna. Om du får besvär med detta, rådgör med din tandläkare/tandhygienist för att eventuellt förändra behandlingsgången. Du kan då exempelvis bli rekommenderad att använda UltraEZ (kaliumnitrat och fluor) från Ultradent i din skena några nätter. Har du besvär av känsliga tandhalsar kan din tandläkare/tandhygienist behandla med Universal Dentin Sealant.

Opalescence har i flera långtidsstudier bevisats vara säkert att använda enligt dessa rekommendationer. Tack vare att Opalescence har en trögflytande konsistens sväljer du endast minimala mängder av materialet under behandlingen.

Efter slutförd blekning

Använd alltid Opalescence tandkräm för att bibehålla slutresultatet och för att tillföra dina tänder extra mycket fluor. Besök gärna www.opalescence.se om du vill veta mer om tandblekning eller handla produkter för att behålla ditt vita leende.



När du som praktiker handlar Opalescence blekningsprodukter får du patientinstruktioner liknande dessa medskickade din order. Vi rekommenderar dig att lämna dem till alla patienter du blekbehandlar.

Opalescence
TOOTH WHITENING SYSTEMS



The leader in whitening

Din tandläkare/tandhygienist har valt följande behandling:

10 % Opalescence

dag 2-4 tim natt 8-10 tim

16 % Opalescence

dag 2-4 tim natt 8-10 tim

Tillvägagångssätt:

Borsta tänderna noggrant. Rengör mellan tänderna med tandtråd eller tandsticka. Applicera en liten mängd gel i skenan för varje tand som du är instruerad att bleka.

Vanligtvis åtgår 1/3-1/2 av innehållet i en spruta. Det kan variera beroende på skenans storlek och på hur många tänder som ska behandlas. Använder du "Opalescence Oh!" går det åt en kapsel per käke.

Sätt skenan på plats och bit ihop. Jämna till skenan med hjälp av läppar och tunga (inga fingrar eftersom man lätt trycker för hårt så att för mycket material pressas ut). Överskott av gel på tandkötet tas lätt bort med en bomullspinne.

Om det finns gel kvar på tandkötet tar du lättast bort det med en bomullspinne.

Skölj munnen noga 4-5 gånger med vatten och spotta ut. Så länge skenan sitter på plats, undvik att rubba dess läge med fingrarna eller tungan. Undvik även att bita ihop tänderna hårt.

Efter blekning: Ta ur skenan och borsta ur kvarvarande material med tandborste och vatten. Borsta tänderna som vanligt med Opalescence tandkräm.

Blek alltid en käke i taget.

Opalescence Tandblekning Referenskartan

Opalescence PF 10 % och Opalescence Oh! 10 %

Aktiv ingrediens: 10 % karbamidperoxid
Innehåller: Kaliumnitrat och fluor
Behandling: Kan användas dag eller natt
Minimerar sensibiliteten



Smak: Mint, regular och melon*

Rekommenderad tid: 2-4 tim/dag, 8-10 tim/natt
Hållbarhet: ❄️ 24 månader ⚡️ 12 månader



K

Opalescence Trèswwhite Supreme 6 %

Aktiv ingrediens: 6 % väteperoxid
Innehåller: Kaliumnitrat och fluor
Behandling: Förfylld skena för enkel och effektiv hemblekning. Även rekommenderad som efterbehandling vid samtliga kliniklekningar.



Smak: Mint

Rekommenderad tid: 30-60 min/dag
Hållbarhet: ❄️ 18 månader ⚡️ 12 månader



K

Opalescence PF 16 %

Aktiv ingrediens: 16 % karbamidperoxid
Innehåller: Kaliumnitrat och fluor
Behandling: Kan användas dag eller natt
Minimerar sensibiliteten



Smak: Mint, regular och melon*

Rekommenderad tid: 2-4 tim/dag, 8-10 tim/natt
Hållbarhet: ❄️ 24 månader ⚡️ 12 månader



K

UltraEZ

Aktiv ingrediens: 3 % kaliumnitrat
Innehåller: Kaliumnitrat och natriumfluorid
Behandling: Motverkar sensibilitet i tänderna

Rekommenderad tid: 20-30 min per tillfälle. Vid behov, återupprepa behandlingen efter några dagar.

Hållbarhet: ⚡️ 12 månader



Opalustre

Aktiv ingrediens: 6,6 % saltsyra
Innehåller: Silikonkarbidmikropartiklar
Behandling: Vid tandläkarbesök: Mikroabramsionspasta för borttagande av missfärgningar

Hållbarhet: ⚡️ 24 månader



